

TP. HỒ CHÍ MINH: CÁC LĨNH VỰC ĐƯỢC PHÉP HOẠT ĐỘNG

**SAU NGÀY
30.9**



Các cơ quan, đơn vị nhà nước, tổ chức chính trị, tổ chức chính trị - xã hội, tổ chức xã hội - nghề nghiệp, các cơ quan, đơn vị Nhà nước của Trung ương đóng tại Thành phố Hồ Chí Minh.

Các cơ quan lãnh sự, tổ chức quốc tế và văn phòng kinh tế - văn hóa nước ngoài có trụ sở trú đóng trên địa bàn Thành phố.



Các cơ sở khám bệnh, chữa bệnh công lập và tư nhân; các cơ sở dịch vụ y tế; các cơ sở kinh doanh dược, mỹ phẩm, vật tư, trang thiết bị y tế công lập, ngoài công lập.

Các hoạt động sản xuất, thương mại, kinh doanh, dịch vụ.



Hoạt động của các cơ sở tôn giáo, tín ngưỡng, thờ tự tập trung tối đa 10 người; trường hợp có ít nhất 90% người tham gia đã được tiêm đủ liều vắc-xin hoặc đã khỏi bệnh COVID-19 được tập trung tối đa 60 người.

Cơ sở, địa điểm nghỉ dưỡng, khách sạn, nhà nghỉ, tham quan du lịch được hoạt động tối đa 50% công suất với điều kiện đã được tiêm đủ liều vắc-xin hoặc đã khỏi bệnh COVID-19 hoặc có kết quả xét nghiệm âm tính trong vòng 72 giờ kể từ khi có kết quả xét nghiệm.



Các sự kiện biểu diễn văn hóa, nghệ thuật, thể dục, thể thao, thi đấu được tổ chức với quy mô tối đa 60 người với điều kiện có ít nhất 90% người tham gia đã được tiêm đủ liều vắc-xin hoặc đã khỏi bệnh COVID-19.

Tổ chức đám tang, đám cưới: tối đa 10 người (trong nhà), 15 người (ngoài trời); trường hợp có ít nhất 90% người tham gia đã được tiêm đủ liều vắc-xin hoặc đã khỏi bệnh COVID-19 tối đa 60 người (trong nhà), 90 người (ngoài trời).



Hoạt động giáo dục, đào tạo: Tiếp tục tổ chức dạy - học gián tiếp, trên môi trường internet, qua truyền hình. Có thể dạy - học trực tiếp cho người đã được tiêm đủ liều vắc xin và đảm bảo các tiêu chí an toàn theo quy định.



Hoạt động tập trung ngoài trời, trong nhà: tối đa 10 người (trong nhà: hội họp, tập huấn, hội thảo, ...), 15 người (ngoài trời); trường hợp có ít nhất 90% người tham gia đã được tiêm đủ liều vắc-xin hoặc đã khỏi bệnh COVID-19 tối đa 60 người (trong nhà), 90 người (ngoài trời).

CÁC HOẠT ĐỘNG SẢN XUẤT, THƯƠNG MẠI, KINH DOANH, DỊCH VỤ ĐƯỢC HOẠT ĐỘNG

**SAU NGÀY
30.9**



Các doanh nghiệp, cơ sở sản xuất, kinh doanh trong khu công nghiệp, khu chế xuất, khu Công nghệ cao, Công viên Phần mềm Quang Trung và trên địa bàn quận, huyện, thành phố Thủ Đức.



Doanh nghiệp, hợp tác xã thương mại dịch vụ, hợp tác xã, tổ hợp tác, hộ gia đình sản xuất, kinh doanh nông, lâm, ngư nghiệp; dịch vụ hỗ trợ sản xuất nông nghiệp, cơ sở thú y, đối tượng hành nghề thú y.



Công trình giao thông, xây dựng.

Doanh nghiệp, cơ sở kinh doanh dịch vụ gồm:

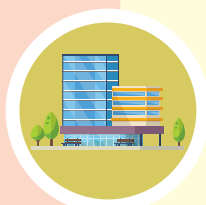
+ Cung cấp lương thực, thực phẩm, dược phẩm; xăng, dầu; điện; nước; nhiên liệu, sửa chữa; thu gom, vận chuyển, xử lý chất thải; bưu chính, viễn thông; dịch vụ mua bán, sửa chữa, bảo trì các loại xe, máy móc, thiết bị dân dụng, công nghiệp; các hoạt động đầu tư, kinh doanh bất động sản; dịch vụ quản lý, vận hành, bảo trì, sửa chữa, ứng cứu hệ thống hạ tầng, trang thiết bị của các cơ quan, tòa nhà, chung cư.

+ Dịch vụ công ích; dịch vụ bảo vệ; trạm thu phí sử dụng đường bộ; dịch vụ tư vấn xây dựng; dịch vụ vệ sinh môi trường; dịch vụ quan trắc và xử lý môi trường; dịch vụ giới thiệu việc làm; dịch vụ rửa xe; các dịch vụ tiện ích như: cấp thoát nước, công viên, cây xanh, hạ tầng kỹ thuật, giao thông vận tải.



+ Bưu chính, viễn thông, báo chí, xuất bản, in, lịch; hoạt động kinh doanh thương mại điện tử, sử dụng dịch vụ giao hàng trực tuyến; cửa hàng sách, thiết bị văn phòng, đường sách, thư viện, phòng tranh, triển lãm mỹ thuật, nhiếp ảnh, đồ dùng, dụng cụ học tập; công nghệ thông tin; thiết bị tin học; cửa hàng điện máy, cửa hàng mắt kính, cửa hàng thời trang, may mặc; cửa hàng vàng bạc đá quý và đồ trang sức.

+ Kho dự trữ, điểm tập kết, trung chuyển hàng hóa, dịch vụ hỗ trợ vận chuyển, xuất, nhập khẩu hàng hóa.



Trung tâm thương mại, siêu thị, siêu thị mini, cửa hàng tiện lợi, cửa hàng tạp hóa, chợ đầu mối, chợ truyền thống; cơ sở kinh doanh dịch vụ ăn uống (chỉ được bán hàng mang đi; đối với nhà hàng trong các cơ sở lưu trú, cơ sở nghỉ dưỡng, tham quan du lịch chỉ được phục vụ tại chỗ cho khách lưu trú, tham quan, không tổ chức buffet).

Cơ sở cắt tóc, gội đầu, thể dục - thể thao (gym, yoga,...) được hoạt động tối đa 50% công suất và tối đa 10 người tại cùng một thời điểm.



Hoạt động của văn phòng đại diện và chi nhánh thương nhân nước ngoài tại Thành phố.



Tổ chức tín dụng, chi nhánh ngân hàng nước ngoài, kho bạc, các cơ sở kinh doanh dịch vụ trực tiếp liên quan đến hoạt động tín dụng, chi nhánh ngân hàng nước ngoài, logistics; dịch vụ hỗ trợ người dân và doanh nghiệp (công chứng, luật sư, đấu giá tài sản, thẩm định giá, kiểm toán, dịch vụ tài chính, bảo hiểm, điểm thu - đổi ngoại tệ, thừa phát lại, trọng tài thương mại, hòa giải thương mại, tư vấn pháp luật và các hoạt động tư vấn khác hỗ trợ doanh nghiệp, giám định tư pháp, quản lý - thanh lý tài sản, đăng kiểm, đăng ký giao dịch bảo đảm, đăng ký biến động đất đai), chứng khoán; dịch vụ cầm đồ.



Các hoạt động xúc tiến thương mại bao gồm hội chợ, triển lãm, hội nghị, sự kiện kết nối cung cầu, tiêu thụ sản phẩm tập trung tối đa 10 người (trong nhà), 15 người (ngoài trời); trường hợp có ít nhất 90% người tham gia đã được tiêm đủ liều vắc-xin hoặc đã khỏi bệnh COVID-19 tối đa 60 người (trong nhà), 90 người (ngoài trời).

NHỮNG ĐIỀU NGƯỜI DÂN TP. HỒ CHÍ MINH CẦN LÀM

SAU NGÀY 30.9



Luôn nêu cao tinh thần cảnh giác, chủ động, linh hoạt và động viên người thân cùng gia đình biết tự bảo vệ mình, sống khỏe và sống an toàn.

Thực hiện nghiêm 5K (Khẩu trang - Khoảng cách - Khai báo y tế - Khử khuẩn - Không tụ tập đông người).



Khi tham gia lưu thông phải sử dụng mã QR khai báo di chuyển của ứng dụng VNEID và mã QR có thể hiện lịch sử tiêm chủng của ứng dụng Y tế HCM hoặc Sổ sức khỏe điện tử (đến khi ứng dụng PC-COVID chính thức đưa vào hoạt động); trường hợp không có mã QR, xuất trình giấy tờ sau: (1) Là người mắc COVID-19 đã khỏi bệnh dưới 06 tháng; (2) Đã tiêm chủng vắc xin ngừa COVID-19 (ít nhất 1 mũi đối với loại vắc xin tiêm 2 mũi và ít nhất 14 ngày sau tiêm) khi được cơ quan chức năng yêu cầu. Trường hợp đi lại liên tỉnh phải thực hiện theo quy định của Sở Giao thông vận tải.



Khi có những triệu chứng ho, sốt, khó thở...) hoặc cần cấp cứu y tế, liên hệ ngay với số điện thoại đường dây nóng của Tổ phản ứng nhanh COVID-19 tại địa phương hoặc Tổng đài cấp cứu 115; trường hợp người dân cần được hỗ trợ khẩn cấp về lương thực, thực phẩm, liên hệ ngay các Tổ An sinh xã hội của địa phương, Tổng đài 1022 hoặc đăng ký trên ứng dụng An sinh của Ủy ban Mặt trận Tổ quốc Việt Nam Thành phố.



Người nước ngoài khi nhập cảnh vào Thành phố tiến hành khai báo y tế tại cửa khẩu và sau đó sử dụng mã QR hoặc giấy tờ thay thế cho các hoạt động tại Thành phố.



CÁC CƠ SỞ KHÁM BỆNH, CHỮA BỆNH CÔNG LẬP, NGOÀI CÔNG LẬP, CƠ SỞ KINH DOANH DƯỢC, MỸ PHẨM, VẬT TƯ, TRANG THIẾT BỊ Y TẾ ĐƯỢC HOẠT ĐỘNG

**SAU NGÀY
30.9**



Nhóm 1: Bệnh viện, phòng khám đa khoa, phòng khám chuyên khoa

1. Bệnh viện đa khoa và chuyên khoa.
2. Bệnh xá thuộc lực lượng Công an nhân dân.
3. Phòng khám đa khoa.
4. Phòng khám chuyên khoa (bao gồm cả phòng xét nghiệm, phòng chẩn đoán hình ảnh, phòng X-Quang, phòng chuẩn trị y học cổ truyền).
5. Phòng khám y học gia đình
6. Nhà hộ sinh.



Nhóm 2. Các cơ sở dịch vụ y tế công lập, ngoài công lập

1. Cơ sở dịch vụ tiêm (chích), thay băng, đếm mạch, đo nhiệt độ, đo huyết áp
2. Cơ sở dịch vụ chăm sóc sức khỏe tại nhà
3. Cơ sở dịch vụ cấp cứu, hỗ trợ vận chuyển người bệnh trong nước và ra nước ngoài
4. Cơ sở dịch vụ kính thuốc
5. Cơ sở dịch vụ làm răng giả (nha công)



Nhóm 3. Cơ sở kinh doanh dược, mỹ phẩm, vật tư, sinh phẩm, trang thiết bị y tế công lập, ngoài công lập



HCDC
TT KIỂM SOÁT BỆNH TẬT TP. HCM

